

# 定期健康診断WEB問診入力Q&A

## Q1 回答したはずなのに、未回答といわれました。

A1 WEB問診の画面で「確認」ボタンを押した後に、「送信」ボタンを押していない場合には、未送信の状態になっています。完了画面までご確認ください。



## Q2 WEB問診画面にログインできません。

- A2
- ①WEB問診の回答期間内か確認してください。
  - ②keio.jpのアドレスを確認してください。
  - ③今回の健康診断対象外の可能性があります。所属地区の保健管理センターにお問い合わせください。

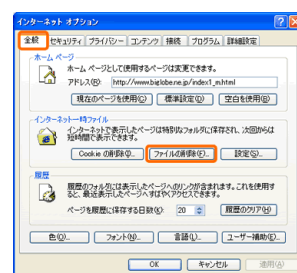
## Q3 途中で画面がフリーズしました。

Q3 WEB問診に回答をしましたが、「確認」ボタンがかたまって押せません。

Q3 「確認」ボタンを押すと次の画面に進めず、元の画面に戻ってしまいます。

A3 ネットワーク回線やブラウザのキャッシュの問題が考えられます。下記方法を試してみてください。

- ①起動中のアプリをすべて終了し、端末を再起動してやりなおす。
- ②異なる端末や、異なるブラウザから再度やりなおす。
- ③スマホ、PCのブラウザ（Chrome,Safari等）のキャッシュをクリアしてやりなおす。  
(様々な種類があるので、お使いのブラウザのクリア方法を調べてください)



## Q4 回答内容を修正したいです。

A4 自覚症状など状況が変わった場合には、健診会場の内科で申し出てください。